

桜女咲くもくもく村

2024
3.16.土~20.祝

10:00~17:00

5棟の見学
予約特典

抽選会

見る
ガレージスタイル
キッチン
ママ! ママ!

作る
プロペラ飛行機工作
ミニ四駆工作

学ぶ
ネイティブな英語を学ぼう
もくもくキッズ英語教室

3/17
無料



遊ぶ
パパとママがお家を見ている間は
工作して、遊んで、勉強するね



NEW
サンキッキで
お菓子をGETたせ!

演奏会

魅惑の篠笛とウクレレ

3/20

11:00~14:00~

体感

空気を感じて
アレルギー
花粉症
トイレの臭い

結露
カビ
実験で
感じて



100年続く住宅展示場



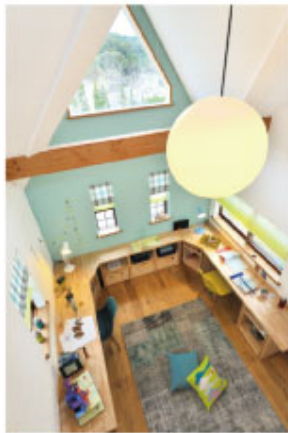
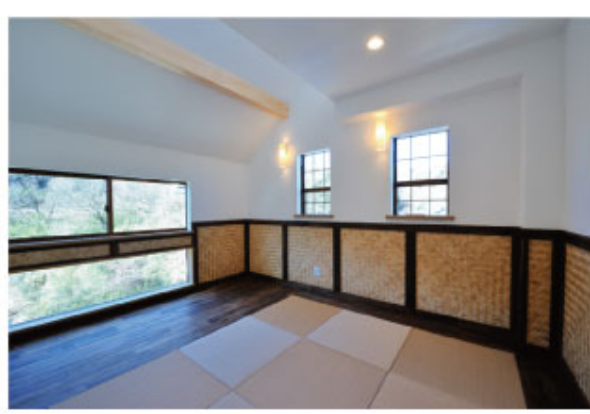
0120-512-515

もくもく村 検索

TEL: 0439-50-7780
9:00~18:00<定休日水曜>
〒292-0501 千葉県君津市山滝野 1309-3

世界で一番自然に近い家





Let's Feel!



● 災害時の備蓄庫

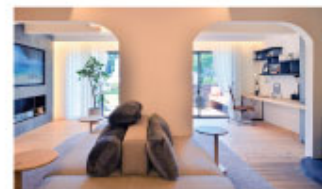


100年続く
には、ワケがある

漆喰や調湿性の高い
「無添加素材」そして
職人の技を駆使した建物



キッチンはお様の“たんなる作業場”ではなく、家族の暮らしを豊かにする場ととらえれば、新しい発想が生まれます。たとえば、料理の得意な友人たちを招いて、ホームパーティを開いたりするのはいかがでしょう。単調な日常を送るのではなく、毎日が何かのアニバーサリー（記念日）に。



家族の成長に合わせて、変化させ続ける
暮らしのデザイン。

